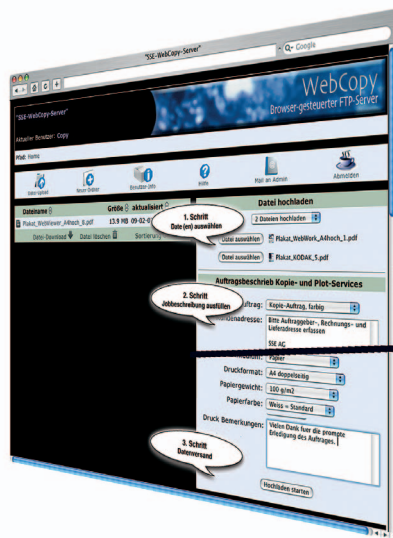


## Internet-Lösung zur Verwaltung aller ein- und ausgehenden Daten Ihres Unternehmens

# WebCopy

Der Datentransfer geschieht  
kostenlos über das Internet.

«WebCopy» ersetzt für unsere Kunden den  
ISDN- und Mailversand von digitalen Daten.



Kostenlose Datenübermittlung, schneller als ISDN und ohne Datenbegrenzung ermöglicht «WebCopy» mit jedem Web-Browser einen Datenaustausch zwischen unseren Partnern und der ABC KOMET AG über das Internet. Jede Datenübermittlung wird mit Fortschrittsbalken angezeigt, damit Sie jederzeit eine Übersicht über den Datentransfer haben. Nach dem Transfer erhalten die betroffenen Personen ein Mail mit den relevanten Auftragsdaten (Jobmail/Jobticket).

### Gewinn mit «WebCopy»:

- Kostenlose Datenübermittlung.
- Schneller als ISDN.
- Keine Datenbegrenzung wie bei Mails.
- Detaillierte Job-Mails für den späteren Workflow.
- Zusatznutzen gegenüber FTP-Servern.
- Zentraler Datenpool für dezentrale Arbeitsgruppen / Filialen.

### Vorteile für die Anwender

- Einfache Handhabung, benötigt nur Web-Browser, optional FTP-Client
- Passwort-Login
- Auf Wunsch verschlüsselte Datenübermittlung über HTTPS oder FTPS
- Die Datenübermittlung wird mit Zeit und Grafik dargestellt, Sie kennen den Zeitbedarf
- Mit der Datenübermittlung muss der Anwender ein Projekt-Formular ausfüllen, dadurch kennen Sie den Verwendungszweck der Daten
- Bei Download werden Ordner «on the fly» als ZIP-File archiviert
- Mailbenachrichtigung von Sender und Empfänger für jede Transaktion
- Jederzeit aktuelle Informationen
- Kein Schulungsaufwand, IP-Nummer, User und Passwort genügen

Testen Sie uns – Sie erhalten von uns einen Zugang um sich auch von der Leistungsfähigkeit von «WebCopy» zu überzeugen.

## Sie trennen Ihre relevanten Daten und Mails von den vielen unerwünschten Nachrichten durch einen geschützten Bereich

Diese neue Dienstleistung erlaubt uns, alle angelieferten und zu versendenden Daten mit entsprechenden Zusatzinformationen zu versehen. Dadurch ist klar, für welchen Zweck diese Daten bestimmt sind. Für Eigenproduktionen haben wir bereits erfolgreich Praxistest's durchführen können. Dabei wurden innerhalb 48 Stunden ca. 2500 MB Daten über einen normalen Internet-Zugang auf den «WebCopy»-Server gesendet. Alles hat einwandfrei funktioniert und gibt uns die Produktionssicherheit, die wir unseren Kunden zur Verfügung stellen möchten.



**Visualisierung  
Ihrer Server-Daten  
im WEB-Browser  
immer mit aktuellen  
Daten.**

# WebViewer

**Handel  
Dienstleister  
Gewerbe  
Vereine  
Verbände  
Verlage**

**Bildarchive  
Druckdaten  
Adressen  
Marketing-Daten**



Mit «WebViewer» bieten wir Ihnen einen unbegrenzten Zugang mittels Standard-WebBrowser via Internet zu Ihren Daten, die auf unserem Server gespeichert sind. Diese zentrale Verwaltung hat für unsere Kunden den Vorteil, dass weltweit, filialenunabhängig, 24 Stunden im Tag ein Zugang zu den benötigten Daten besteht.

Der Zugang erfolgt passwortgeschützt, ohne Direktzugriff auf die Serverdaten, daher mit optimaler Sicherheit. Mit den frei konfigurierbaren Suchmasken findet der Anwender schnell die gewünschten Daten, die ihm visuell dargestellt werden. Alternativ ist auch das Browsen innerhalb der Server-Ordnerstruktur möglich. Je nach Zugriffsrechten kann der Anwender die Daten in andere Qualitäten und Formate konvertieren und direkt auf seinen Rechner downloaden.

ABC KOMET hat bereits 15 000 MB Daten mit diesem System strukturiert – die Kunden sind von der neuen Dienstleistung überzeugt, da sie einen Nutzen bringt und gegenüber früher dem Kunden die Möglichkeit gibt, frei innerhalb seiner Daten zu recherchieren.

## Anwendungsbeispiele «WebViewer»

- ☀ Produktebilder z. B. von Möbelfirmen, die Ihren Wiederverkäufern Daten für Inserate- oder Aktionsflyer zentral bereitstellen.
- ☀ PDF-Dokumente, die Informationen über das Produktesortiment z. B. eines Kühlschranks herstellere aufzeigen. Diese Informationen können von Technikern oder Wiederverkäufern gleichzeitig benutzt werden.
- ☀ Inserateverwaltung einer Autoverkaufsorganisation mit Voransichten und Wiederverkäufer-Verzeichnis (2-, 3-, 4-spaltig, deutsch, französisch, englisch usw., subjektabhängig, wiederverkäuferabhängig). In solchen Konstellationen kommen schnell 10'000 Varianten zusammen, die mit einem geeigneten Verfahren verwaltet werden müssen.
- ☀ CI-Datenbank, Verwaltung aller Logo-Varianten in den entsprechenden Qualitätsstufen eines Unternehmens.
- ☀ Organisation und Verwaltung von «Streu-material» (Werbemittel usw. von Verbänden).

**Natürlich können alle oben aufgeführten Lösungsvorschläge auch auf CD-ROM / DVD den Partnern zur Verfügung gestellt werden. Die Daten sind jedoch mit dem ersten Einlesen der CD-ROM / DVD im Computer bereits veraltet. Die Alternative heisst «WebViewer». Sie ist jeden Tag neu hochaktuell.**



